

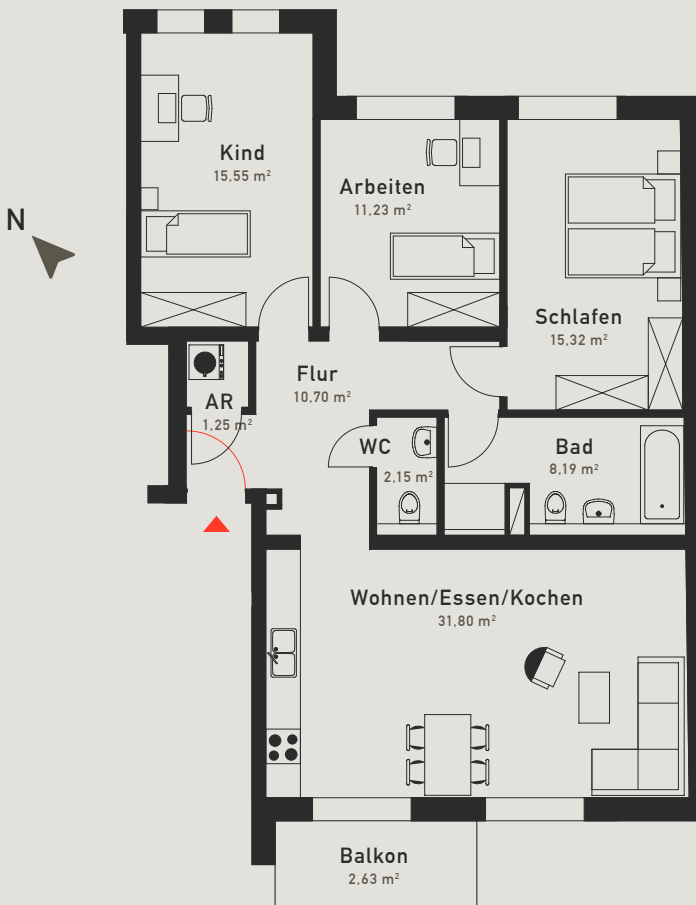


# Forest Homes

 Barrierefrei

## W14 04

### 1. Obergeschoss links



Wohnen/Essen/Kochen	31,80 m <sup>2</sup>
Schlafen	15,32 m <sup>2</sup>
Arbeit	11,23 m <sup>2</sup>
Kind	15,55 m <sup>2</sup>
Bad	8,19 m <sup>2</sup>
WC	2,15 m <sup>2</sup>
Flur	10,70 m <sup>2</sup>
AR	1,25 m <sup>2</sup>
Balkon (50%)	2,63 m <sup>2</sup>

Wohnfläche gesamt: **98,82 m<sup>2</sup>**

